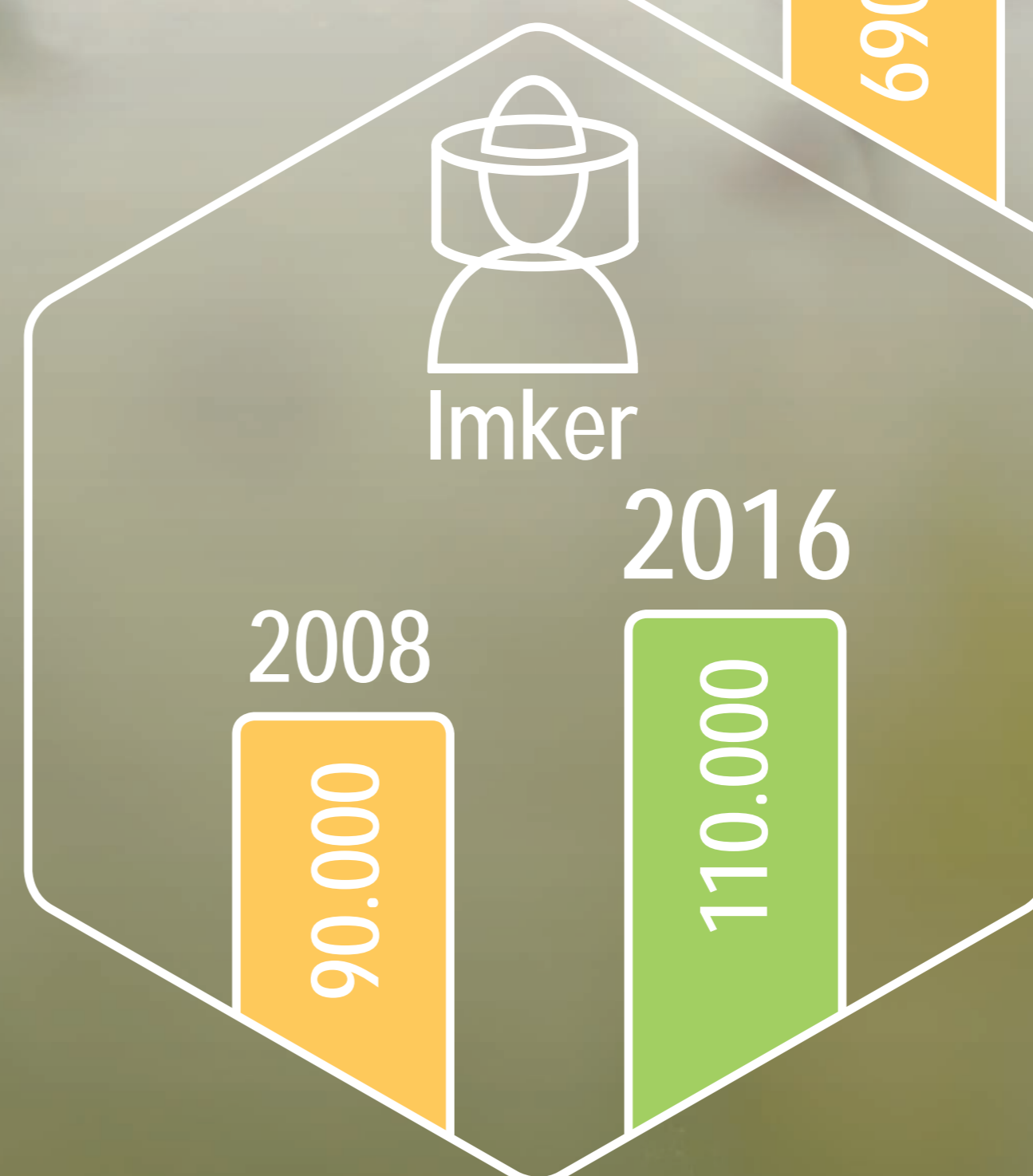
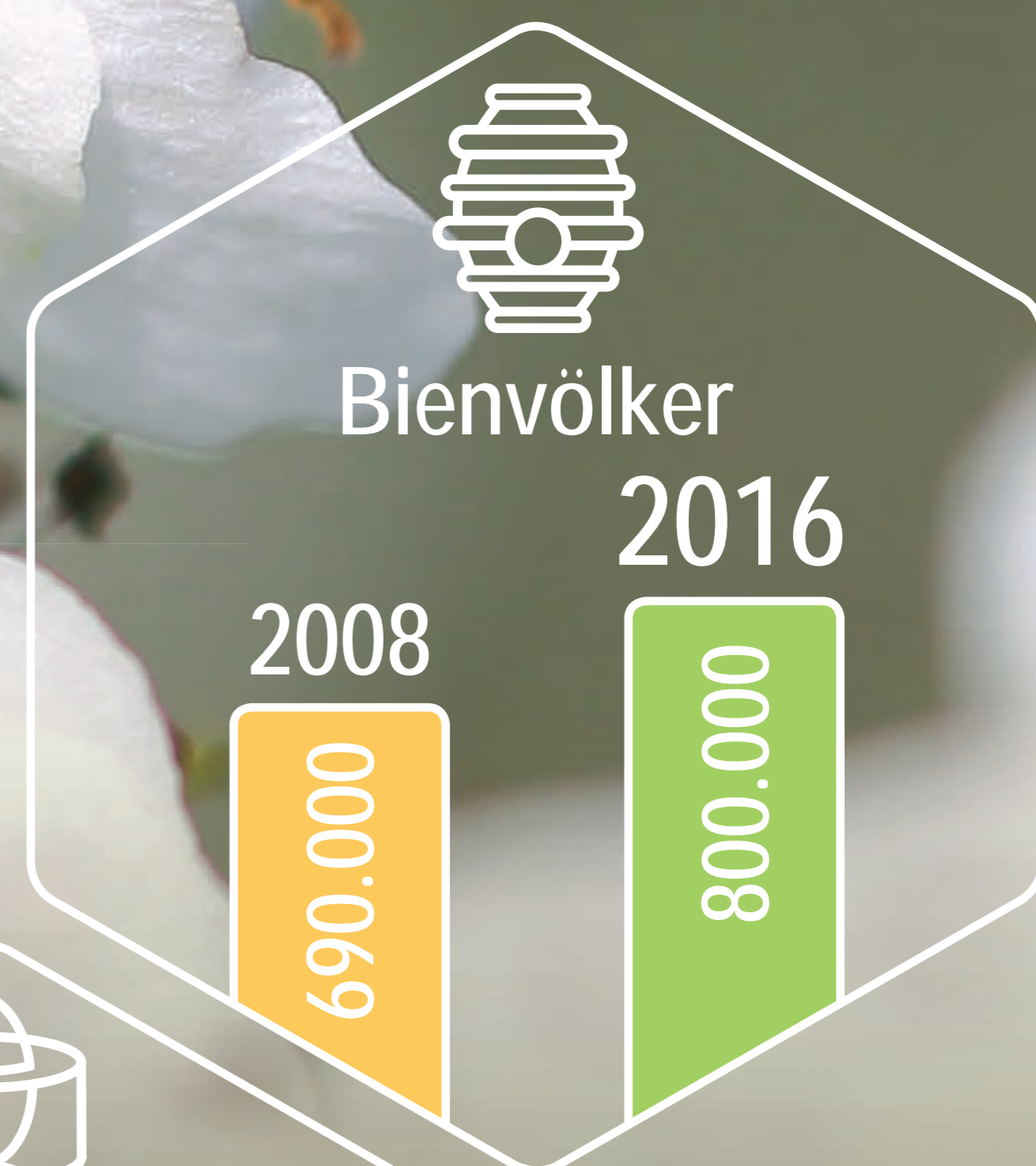
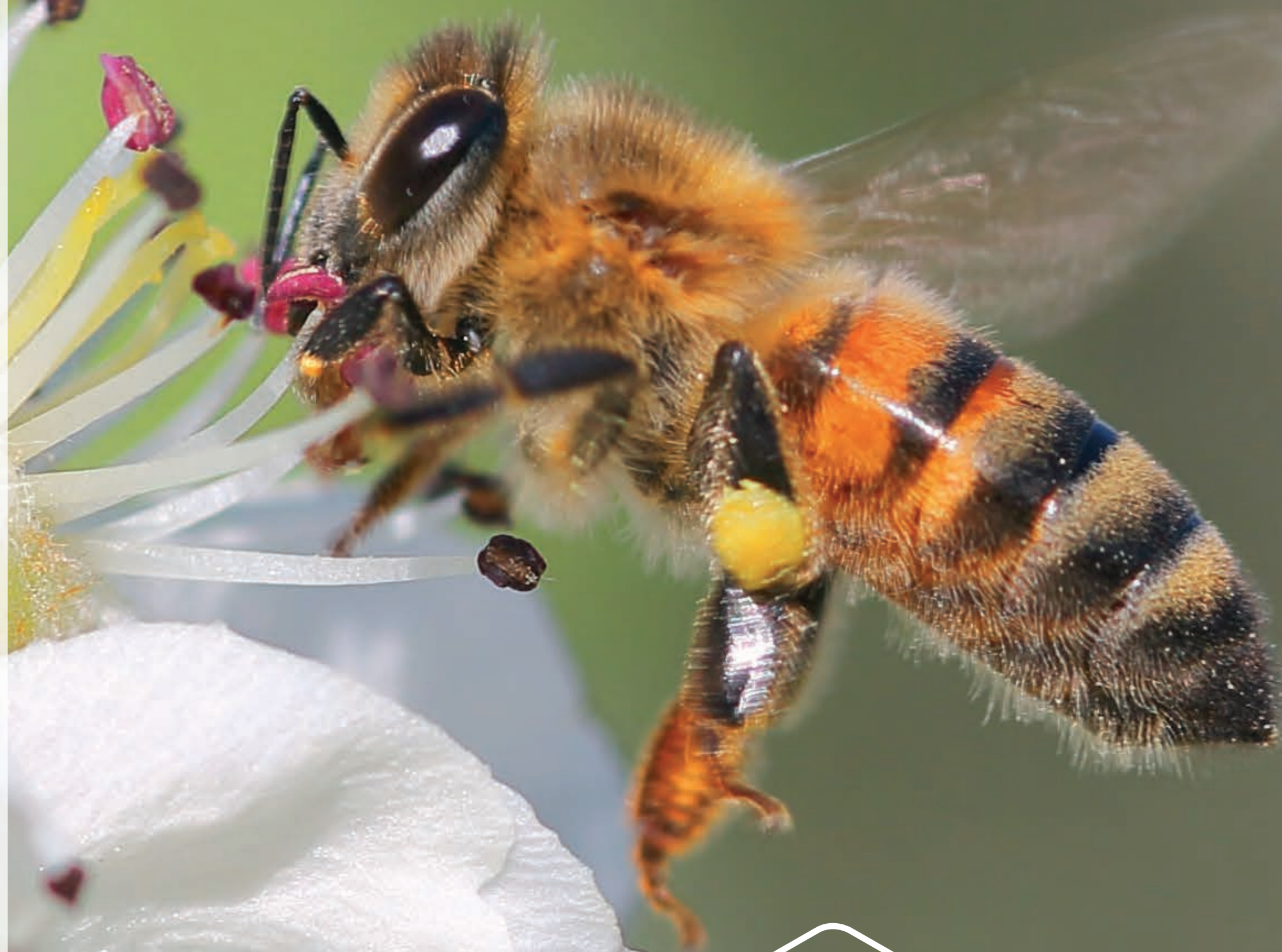


VERANTWORTUNGSVOLLER UMGANG MIT DER NATUR

„EINE INTAKTE UMWELT IST UNSERE BASIS.“

Landwirte gehen sorgsam und verantwortungsvoll mit natürlichen Ressourcen um. Denn eine intakte Umwelt ist buchstäblich die Grundlage ihrer Arbeit. Dazu zählt auch die Artenvielfalt: So genannte Lerchenfenster in den Feldern dienen als Lande- und Nistplatz – sind aber auch für den Feldhasen nützlich. Angelegte Ackerblühstreifen bieten Insekten und Vögeln Nahrung. Wie wichtig eine gesunde Natur für Landwirte ist, zeigt auch das Beispiel der Biene: Etwa die Hälfte unserer Nutzpflanzen sind auf ihre Bestäubung angewiesen. Der jährliche Gegenwert allein innerhalb der EU beläuft sich auf 22 Milliarden Euro. Eine der Hauptursachen für die Gefährdung der fleißigen Bienen ist ein Parasit: die Varroa-Milbe.



IMKERN LIEGT IM TREND

ZAHL DER BIENVÖLKER UND IMKER IN DEUTSCHLAND STEIGT AN

(Quelle: FAO / Deutscher Imkerbund)